

LA PETITE HISTOIRE



**DU CHÂTEAU DE MOUANS SARTOUX
ET DE
L'ESPACE DE L'ART CONCRET - CENTRE D'ART CONTEMPORAIN
D'INTÉRÊT NATIONAL**



LE CHÂTEAU DE MOUANS SARTOUX

Le château de Mouans-Sartoux fut construit il y a presque 500 ans, à la fin du Moyen Âge. Il est aujourd'hui protégé par son inscription aux monuments historiques et appartient à la ville depuis 1989.

D'abord abandonnés à cause de la peste, les villages de Mouans et de Sartoux sont réunis en 1858 pour former la ville de Mouans-Sartoux, où les habitants vivent de l'agriculture, de la soie et du parfum.

Le château connaît de nombreuses attaques. Pendant les guerres de Religion, il est détruit et le seigneur Pompée de Grasse est tué, mais grâce au courage de Suzanne de Villeneuve, sa femme, il est reconstruit en 1597. Une plaque lui rend hommage sur les murs d'enceinte du château. Très abîmé pendant la Révolution française, une famille décide de restaurer le château dans les années 1800. Petit à petit, les murs, les ailes et les tours sont reconstruits. Dans les années 1900, le château est restauré pour retrouver son architecture d'origine.

Aujourd'hui, avec ses trois tours et sa cour intérieure, le château raconte encore son histoire aux visiteurs.

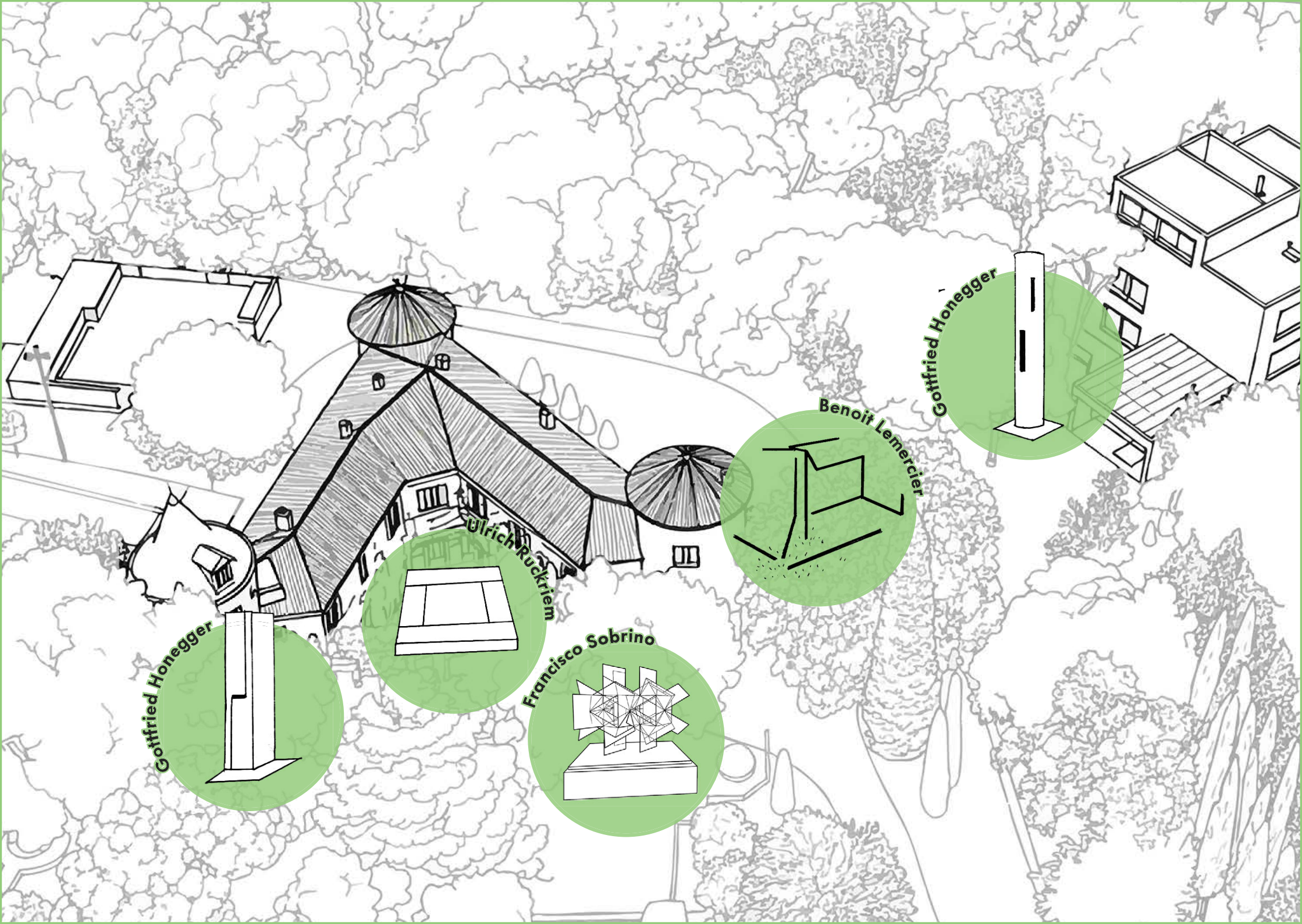
L'ARRIVÉE DE L'ART CONCRET AU CHÂTEAU

En 1990, l'Espace de l'Art Concret (eac.) ouvre ses portes. C'est un centre d'art contemporain qui devient rapidement connu. L'eac. organise des expositions temporaires dans le château et y accueille des artistes afin de créer des liens entre les œuvres plus anciennes et l'art d'aujourd'hui.

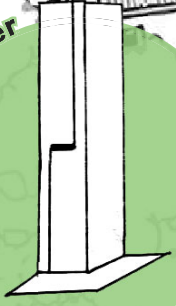
Le parc, ouvert toute l'année, a beaucoup changé au fil du temps, surtout grâce à l'installation de sculptures. Chaque espace d'exposition est indiqué par une grande sculpture de Gottfried Honegger, artiste et fondateur de l'Espace de l'Art Concret avec sa femme Sybil Albers. Dès les années 1960, il a réalisé des sculptures avec des matériaux comme l'acier, le granit ou le béton. Il aimait jouer avec les formes, les volumes et les couleurs pour créer des œuvres qui donnent envie de regarder, observer et réfléchir.

Le parc accueille également d'autres œuvres d'artistes, comme l'oeuvre dans la cour du château, conçue par Ulrich Ruckriem.

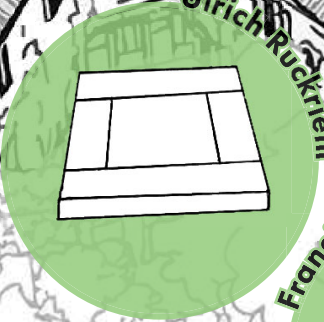




Gottfried Honegger



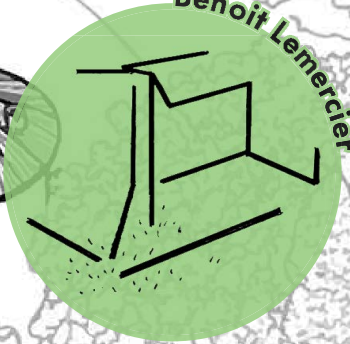
Ulrich Rückriem



Francisco Sobrino



Benoit Lemerrier



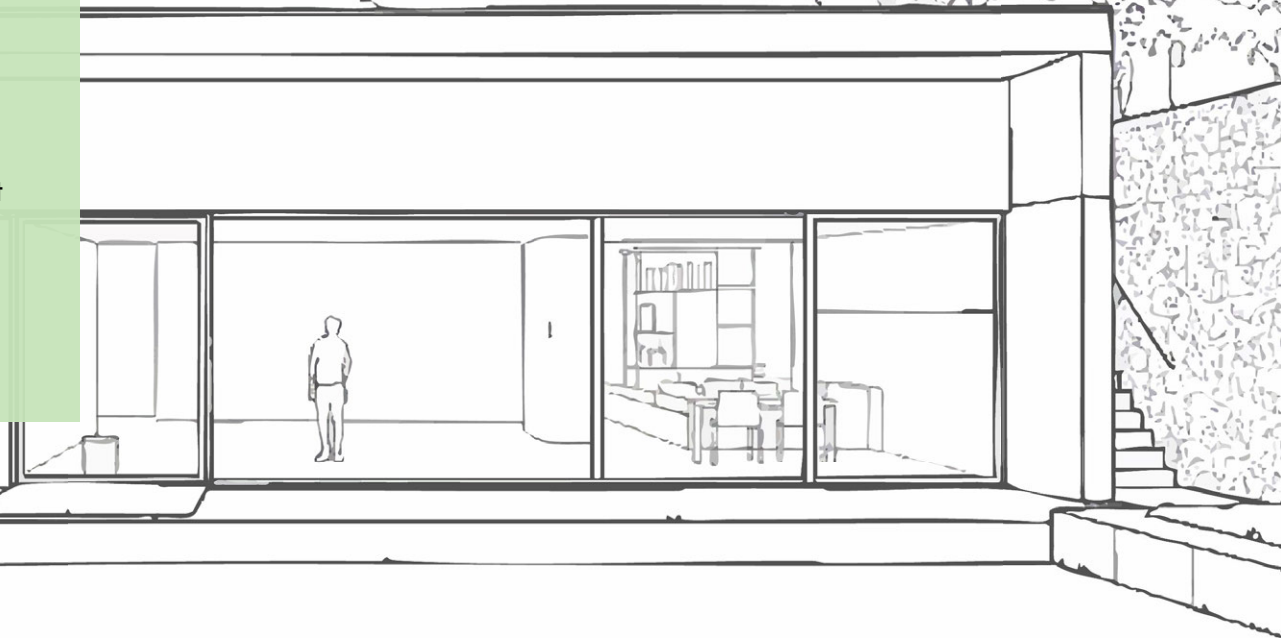
Gottfried Honegger



LES ATELIERS PÉDAGOGIQUES

L'éac. de Mouans-Sartoux comprend deux autres bâtiments importants, dédiés à l'art et à l'apprentissage du regard, tout en respectant le paysage alentour.

Le premier bâtiment est celui des ateliers pédagogiques, construit en 1998 par l'architecte Marc Barani. Inspiré par les idées de Gottfried Honegger, les ateliers pédagogiques ont pour mission d'apprendre aux enfants à regarder, car «regarder est déjà un acte créatif». Le bâtiment est en grande partie enterré pour respecter le château voisin. Il est de forme carrée, face à un amphithéâtre circulaire, tandis que le château a une forme triangulaire. Ces trois formes simples sont essentielles dans l'Art Concret.





LA DONATION ALBERS-HONEGGER

Le deuxième bâtiment est la Donation Albers-Honegger, construit en 2004 par les architectes suisses Gigon et Guyer après le don de la collection d'œuvres de Gottfried Honegger et Sybil Albers à l'état français. Il ressemble à une grande maison moderne verte de quatre étages, construite dans la pente du terrain et contrastant avec le château par sa taille. L'entrée se fait au deuxième étage et la visite se déroule en spirale, comme dans un escargot. Le bâtiment est en béton, avec des formes simples et soignées. Il ne dépasse pas la hauteur des arbres du parc et se découvre peu à peu. Sa couleur verte acide et ses grandes vitres lui permettent de s'intégrer à la nature tout en jouant avec la lumière.

LE PARC DU CHÂTEAU

Gilles Clément est un jardinier, paysagiste et botaniste français. Concepteur reconnu, il pense que l'humain doit vivre avec la nature plutôt que de la contrôler. Aujourd'hui il imagine des parcs et des jardins un peu partout dans le monde, tout en enseignant à de futurs paysagistes.

À partir de 2004, il participe à la réhabilitation du parc du château de Mouans-Sartoux avec François Navarro. Le projet vise à valoriser les qualités du site, ses usages et les circulations, tout en accompagnant l'ouverture de la Donation Albers-Honegger. En 2022, il prolonge cette intervention en reliant le parc à une nouvelle extension vers la ville.

Gilles Clément est à l'origine de concepts majeurs : le jardin planétaire, qui considère la Terre comme un jardin dont l'homme est responsable, le jardin en mouvement, fondé sur l'observation et le respect des dynamiques naturelles, et le tiers paysage, constitué d'espaces laissés à la nature, essentiels à la biodiversité.

Le parc de Mouans-Sartoux s'organise en deux ensembles : la clairière des jardins, structurée et lumineuse autour du château, et le bois des transparences, plus sauvage, où la lumière traverse les chênes verts et où des pierres gravées font écho au jardin des couleurs.



eac.

● Espace de l'Art Concret
Centre d'art contemporain
d'intérêt national



