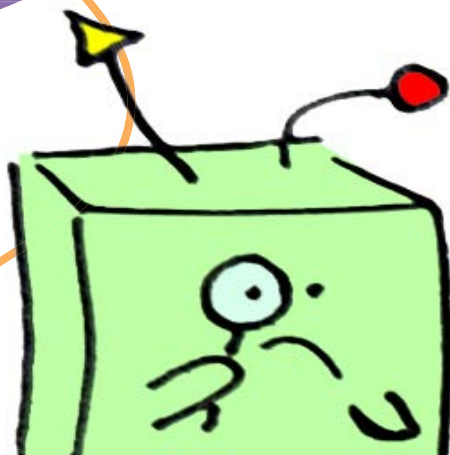
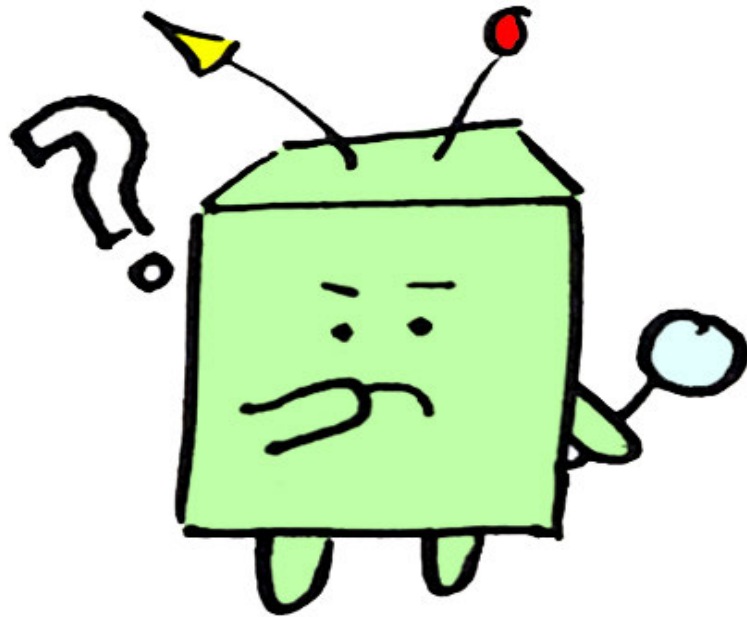


7 - 12  
ans

Mène l'enquête  
avec  
Lamarche & Ovize



# Le petit lexique de l'exposition



**Un cartel**  
C'est un panneau qui contient des informations importantes sur l'œuvre : son titre, le nom de l'artiste ou la technique utilisée.

**Une installation**  
Cette œuvre peut occuper tout l'espace, comme une sculpture dans laquelle on peut entrer. Elle peut être composée de sculptures, d'objets, de lumière... Le spectateur est parfois invité à participer, on dit alors que l'œuvre est **interactive**.

**Une œuvre d'art**  
Elle est créée par l'homme, grâce à une technique. Ça peut être un tableau, une photographie, une sculpture, ou même une musique. L'artiste cherche à provoquer une émotion et parfois même à transmettre un message.

**Art abstrait**  
Les artistes ne représentent pas des éléments de la vie réelle. Au lieu de peindre des objets ou des personnes, ils utilisent des formes, des couleurs et des lignes.

**Centre d'art contemporain :**  
C'est un endroit où tu peux voir des œuvres d'art créées par des artistes d'aujourd'hui. La différence avec un musée, c'est que les expositions ne durent pas, on dit qu'elles sont «temporaires».

# Les droits du visiteur

Une exposition est un lieu particulier où l'on peut observer et admirer des œuvres d'art. Les artistes s'expriment à travers leurs œuvres. Ils font passer un message à leur public.

En passant le pas de la porte, tu deviens **un visiteur**.  
Pendant ta visite, tu as le droit de faire pleins de choses !

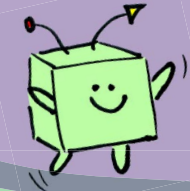
Mais attention ! Tu as également quelques responsabilités, Tu dois **prendre soin des œuvres, du lieu et faire attention aux autres visiteurs**.



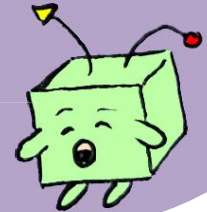
LE DROIT D'ADMIRER  
LES OEUVRES



... DE MARCHER DOUCEMENT

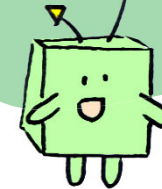


... ET DE PARLER DOUCEMENT



LE DROIT DE RÉVASSER,  
D'INVENTER DES HISTOIRES

Je crois que Gottfried aime bien le vert

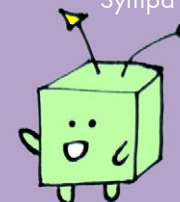


LE DROIT D'APPRÉCIER OU NON

Bof bof

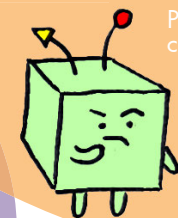


Sympa !



LE DROIT DE POSER DES QUESTIONS

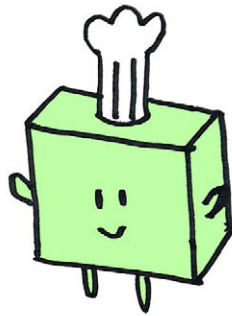
Pourquoi c'est de cette couleur ?



## Bonjour à toi jeune visiteur !

Tu t'apprêtes à entrer dans l'exposition **Lamarche & Ovize - 364 saisons** au château de Mouans-Sartoux. Cette exposition est la restitution du travail de Florentine et Alexandre, un couple d'artistes qui se sont inspirés **des jardins** du grand restaurant connu, **Mirazur**.

**À toi de mener l'enquête et de découvrir ce que les artistes ont voulu te révéler !**



Chaque page comporte une énigme. Chaque bonne réponse te permettra de décoder une lettre du mot mystère.

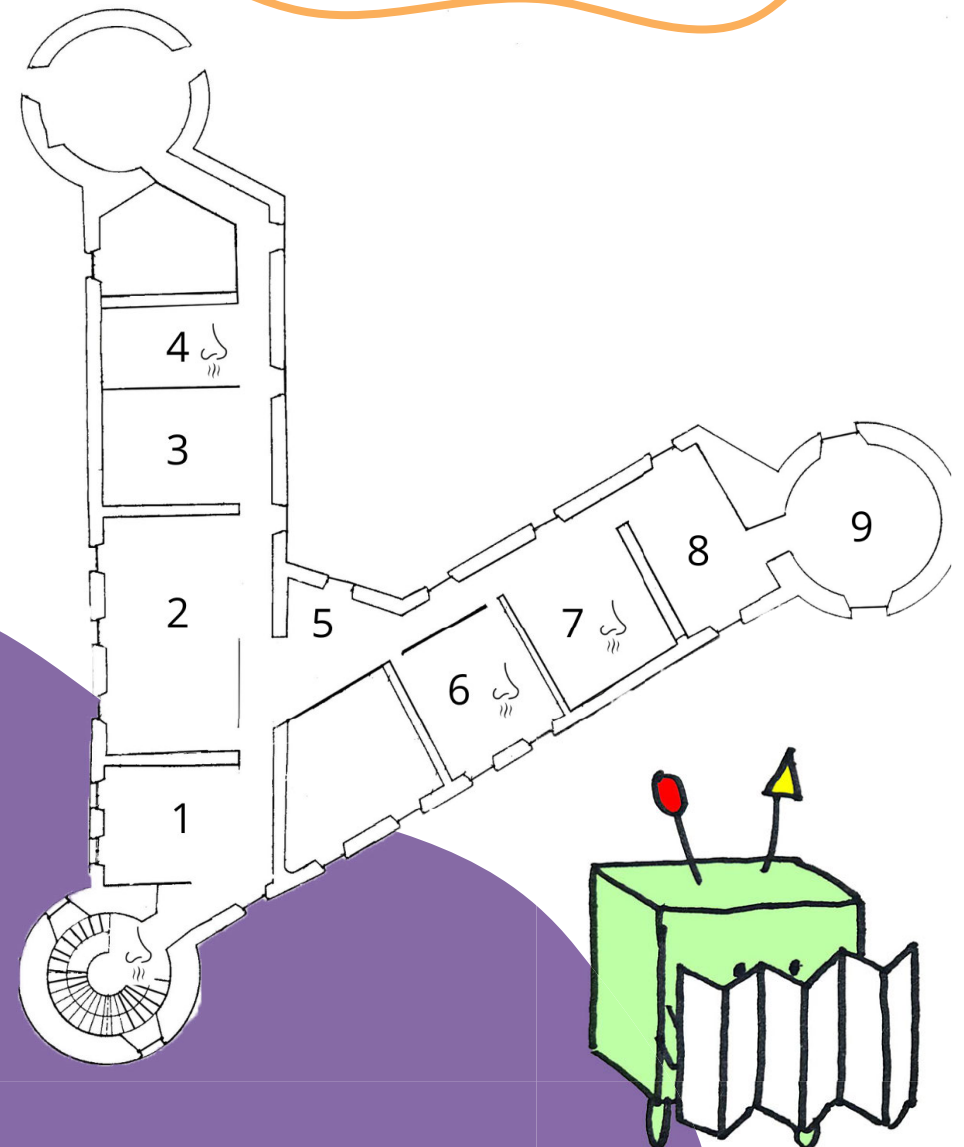


Pour réussir, tu dois observer attentivement tous les détails de l'exposition. Une récompense est à la clé à l'accueil !

Pour t'aider, tu peux coller les lettres du mot mystère à la fin du carnet.

Tu peux résoudre les énigmes et parcourir l'exposition dans l'ordre que tu veux. Mais pour gagner la récompense, il te faut toutes les réponses !

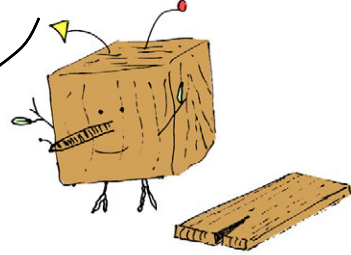
**Voici un plan pour t'aider à te repérer**



## Lettre 1 - La lithographie



Ces petits traits sont des marques de la pierre ou des fibres du bois



Cette première œuvre n'est pas un dessin ! Elle est en fait imprimée. Il s'agit d'une **lithographie**. Cela fonctionne un peu comme des tampons. On fabrique **un tampon par couleur**, puis on vient presser la feuille dessus.

Le numéro de l'œuvre

Combien de couches y a-t-il dans cette œuvre ?  
Tu peux t'aider du petit carnet dans ta mallette pour comprendre comment fonctionne la lithographie.

5 = B

6 = T

7 = L

8 = J

## Lettre 2 - Les croquis

Tu peux retrouver leurs croquis sur les murs de la deuxième salle.



Pour créer leurs œuvres finales, les deux artistes commencent par **dessiner tout ce qu'ils observent**, les plantes, les anecdotes, les paysages, les animaux.

Les artistes ne sont pas les seuls à faire des **dessins préparatoires**. Les jardiniers et les chefs cuisiniers ont aussi leur carnet.

À toi d'observer les pages du carnet de dessins de Florentine dans la deuxième salle et d'identifier quelle image ci-dessous correspond au thym sauvage.



S

O

R

## Lettre 3 - La composition

Après avoir observé les jardins, Florentine et Alexandre **composent** leurs tableaux. **Ils ne reproduisent pas la nature à l'identique.**

Ils s'inspirent par exemple de la BD.



Les deux artistes mélangent **les styles et les techniques** pour former des œuvres originales



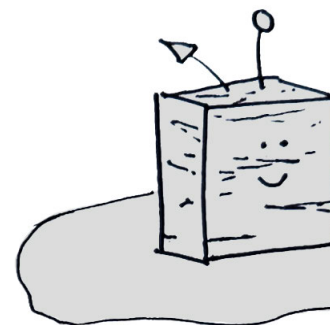
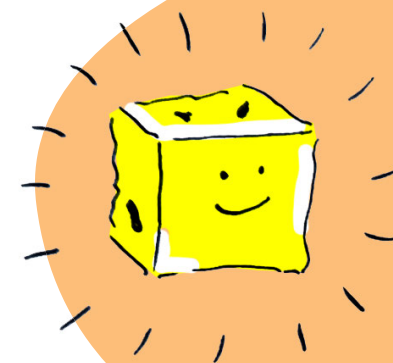
Ou des statues anciennes

Sur l'un des tableaux, tu peux apercevoir un immense ver de terre. Ses yeux sont comme dans un dessin animé ou une BD ! Il a la forme de la lettre que tu dois deviner.

À toi de le retrouver !

## Lettre 4 - Les matériaux

Les œuvres d'art anciennes sont souvent faites à partir de matériaux nobles, c'est à dire qu'ils sont rares et chers.



Ici, les deux artistes ont choisi d'utiliser des matériaux du quotidien pour créer leurs œuvres, ce sont des choses que tu peux retrouver facilement chez toi.

Observe attentivement les luminaires de la salle 3, ils sont faits à partir de 3 matériaux principaux.  
Est-ce que tu peux les identifier ?  
*Tu peux utiliser la matériothèque pour t'aider à les identifier*

J - Plastique - Laine - Bois  
H - Plastique - Soie - Médium  
C - Verre - Laine - Bois  
F - Verre - Soie - Médium

## ▲ Lettre 5 - Les parfums



Sens-tu les odeurs dans l'exposition ?

Florentine et Alexandre ont voulu recréer un **jardin** à l'intérieur du château. Ils ont demandé à deux parfumeurs de créer **des parfums qui font penser à la nature**.

Il y a 4 espaces parfumés au sein de l'exposition. Ceux-ci sont notés sur le plan.

À toi de les sentir et d'associer les espaces aux bonnes odeurs. Une lettre apparaît lorsque tu les as placées correctement. Attention, de fausses lettres peuvent aussi apparaître

Salle 6	Escaliers
Salle 7	Salle 4

## ● Lettre 6 - Le style des artistes

Maintenant que tu as pu découvrir le style de Florentine et Alexandre, voici un petit quizz pour savoir si tu as tout compris

À ton avis, parmi ces œuvres d'art, laquelle a aussi été réalisée par Lamarche et Ovize ?



I



A

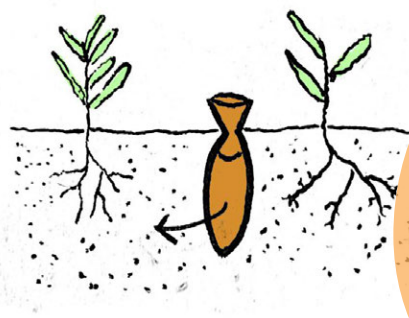
## ● Lettre 7 - Les Oyas

Les oyas sont des pots en argile qui servent à arroser les jardins. On le plante dans le sol, et l'eau se diffuse dans la terre.

Florentine et Alexandre ont fait de ces objets de jardinage des œuvres d'art.



Ce ne sont pas des arrosoirs.



C'est une technique ancestrale et écologique, utilisée en Chine, au Moyen-Orient, en Amérique Latine et même par les Romains. **Alors pourquoi ne pas l'utiliser dans ton jardin ?**

Sur le troisième oya, une lettre apparaît au niveau de sa anse. Son émail (sa couleur) est violette avec des taches blanches.

## ■ ● Lettre 8 & 9 - Les saisons

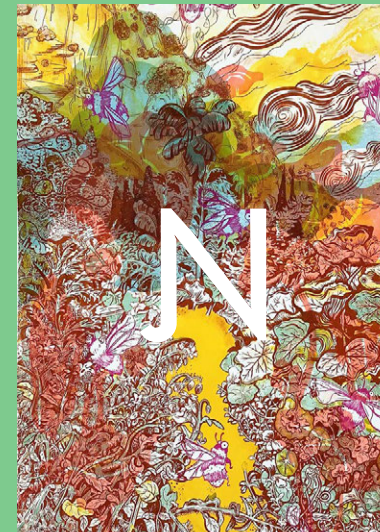
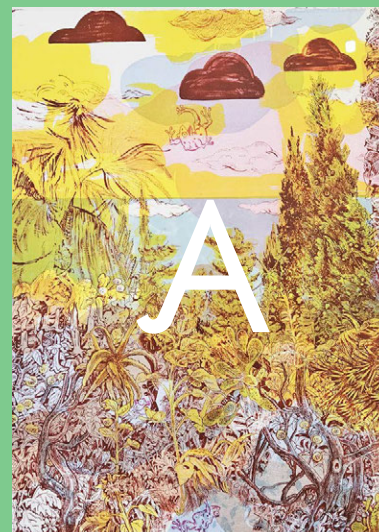
Près des oyas, il y a 4 lithographies.

Elle représentent toutes les jardins du Mirazur. Florentine et Alexandre ont observé les changements de la nature tout au long de l'année. Ils auraient même pu faire un tableau par jour.

À toi d'attribuer le bon nom au bon tableau. Tu trouveras leur nom sur des petits papiers collés au mur : les cartels.

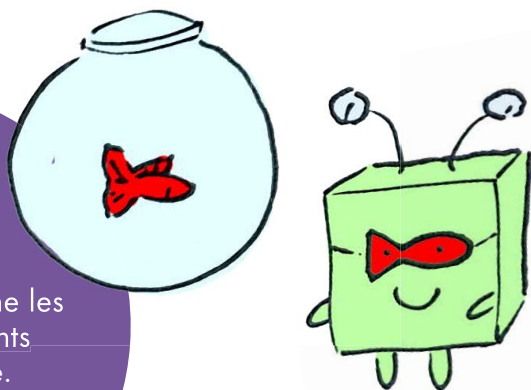
La lettre du ■ se trouve sur l'oeuvre qui se nomme terre, mer.

La lettre du ● se trouve sur l'oeuvre qui s'intitule printemps.



## ▲ Lettre 10 - Les échelles

La salle 9 est plutôt impressionnante avec sa grande tapisserie. Comme les autres œuvres, les éléments ne sont pas à taille réelle.



Regarde le poisson fait la taille d'un hibou,  
Le soleil fait la même taille que la lune.

À ton avis pourquoi Florentine et Alexandre ne représentent pas les choses à la bonne dimension ?

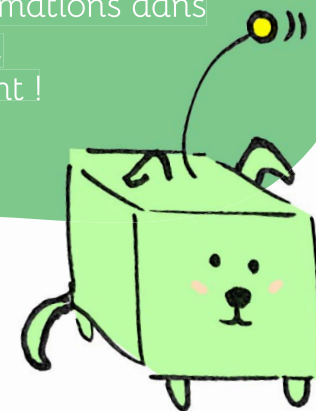
K - Parce qu'ils travaillent avec une loupe pour mieux observer la nature

L - Parce qu'ils préfèrent certaines espèces à d'autres et veulent leur donner plus d'importance

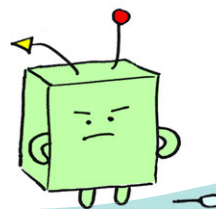
G - Parce qu'ils pensent que toutes les espèces vivantes sont importantes, et qu'elles font toutes partie du même univers.

## ■ Lettre 11

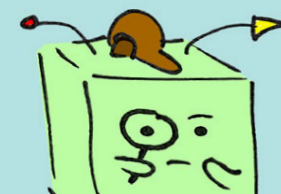
La dernière lettre à deviner est l'initiale du nom du chien des jardins du Mirazur.  
Tu peux retrouver cette informations dans plusieurs croquis des artistes.  
À toi d'observer attentivement !



### Question Bonus



Si l'une des énigmes t'échappes, tu peux répondre à cette question et obtenir la récompense malgré tout.  
**Pourquoi l'exposition s'appelle 364 saisons ?**  
Laisse parler ton imagination !  
Donne ta réponse à la personne à l'accueil.



# eac.

● Espace de l'Art Concret  
Centre d'art contemporain  
d'intérêt national



Soutenu  
par



**MINISTÈRE  
DE LA CULTURE**  
*Liberté  
Égalité  
Fraternité*

**RÉGION  
SUD** PROVENCE  
ALPES  
CÔTE D'AZUR

**DÉPARTEMENT  
DES ALPES-MARITIMES**



L'Espace de l'Art Concret est un centre d'art contemporain d'intérêt national doté d'une collection unique en France, la Donation Albers-Honegger inscrite sur l'inventaire du et déposée à l'Espace de l'Art Concret.

 **Centre national  
des arts plastiques**

## Lamarche & Ovize - 364 saisons

Exposition en partenariat avec  
Mirazur, Menton.  
Accords et Parfums, Grasse

L'Espace de l'Art Concret est membre :

**MOM'ART**  
La famille au musée

Association française  
de développement  
des centres  
d'art contemporain  
**DCA**

**R**  
ARTS EN  
RESIDENCE  
- RESEAU  
NATIONAL

**BOT  
OX'S**

**PleinBLA!**  
association nationale  
des professionnels  
de la médiation  
en art contemporain

L'Espace de l'Art Concret est partenaire :

**APPIA**  
Art & Assurance

**VALIMMO**

**B** **BONISSON**  
CHATEAU

**CÔTE D'AZUR**  
FRANCE

**antheo**  
original  
théâtre  
chamber

**ORCHÈSTRE  
NATIONAL  
DE CANNES**

Partenariats média

**arte** **la Strada** **Liberation** **BeauxArts**



Complète cette phrase et tu gagneras une recette..  
Mais une recette de quoi ?